

City Science Office Reggio Emilia



LABORATORI *a*PERTI
EMILIA-ROMAGNA

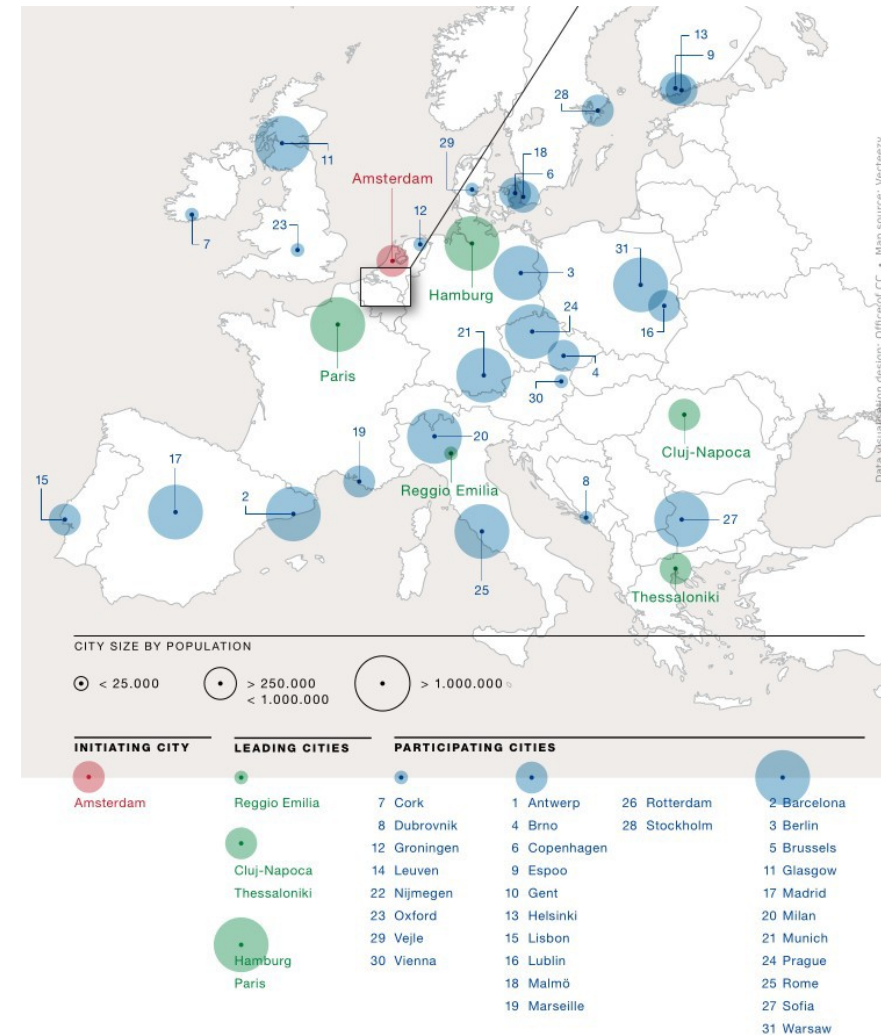


LUISS



City Science Office

- Unità organizzativa con sede ai Chiostrì di San Pietro, attualmente costituita da tre dottorandi che si occupano di sviluppare una ricerca applicata nel campo dell'innovazione urbana e amministrativa.
- Si colloca all'interno della City Science Initiative: iniziativa parte del programma Joint Research Centre (JRC) per colmare il 'research policy gap' nelle municipalità pubbliche costruendo una rete europea di City Science Office.



City Science Office

A Reggio Emilia nasce dalla collaborazione tra Comune, Università LUISS e Soggetto Gestore del Laboratorio Aperto, e si inserisce nel Settore Partecipazione dell'amministrazione comunale.

Oggi disciplinato da: **art. 4 co. 1 lett. p) Regolamento sulla democrazia e la giustizia urbana e climatica a Reggio Emilia.**



City Science Office

Linee di ricerca

Linee di ricerca

Attualmente sono state individuate tre linee di ricerca, ciascuna curata da un ricercatore in virtù delle sue competenze specifiche; il City Science Office però lavora come unità di ricerca applicata e dunque supporta il Comune nelle politiche innovative agendo in modo collettivo.

Le tre linee di ricerca attualmente individuate sono le seguenti:

1. Innovazione sociale urbana
2. Urban Data Dashboard – digitale
3. Transizione ecologica, urbana e ambientale



City Science Office

Linee di ricerca

L'impatto carbonico del patrimonio immobiliare degli enti locali:

strumenti innovativi per il raggiungimento e il monitoraggio degli obiettivi di neutralità carbonica nel contesto di Reggio Emilia.

Relazione pubblico-privato-comunità:

La collaborazione del mondo privato (profit) e delle comunità locali nell'ambito di attività di interesse generale promosse dalla pubblica amministrazione locale.



City Science Office

Altre attività



- 1) **Supporto tecnico-metodologico gruppi di lavoro interni al Comune**
- 2) es. metodologico per il risparmio energetico negli edifici comunali, percorso di supporto alla costituzione di Comunità Energetiche Rinnovabili a Reggio Emilia.
- 3) **Sperimentazione amministrativa e giuridica**
- 4) es. delle Consulte e l'integrazione con il nuovo titolo del Regolamento sulla Giustizia Climatica e Ambientale a Reggio Emilia, Redazione del Partenariato per lo Sviluppo Sostenibile e l'Innovazione (Contratto Climatico).
- 5) **Piattaforme digitali e Citizen Science**
- 6) es. Attivazione della piattaforma digitale Hamlet nei quartieri pilota (Citizen Science);
- 7) **Progettazione europea e pubblicazioni scientifiche**
- 8) es. EU Arenas nell'ambito del programma Horizon 2020. L'attività si connette alla revisione del Regolamento comunale, City Science Initiative nell'ambito del programma coordinato dalla città di Amsterdam in cui Reggio Emilia con il City Science Office è un main partner dell'operazione



Riferimenti e contatti

Francesco Berni,

PhD Referente City Science Office di Reggio Emilia

@ francesco.berni@unifi.it - francesco.berni@comune.re.it

Davide Testa,

Dottorando City Science Office di Reggio Emilia

@ dtesta@luiss.it

