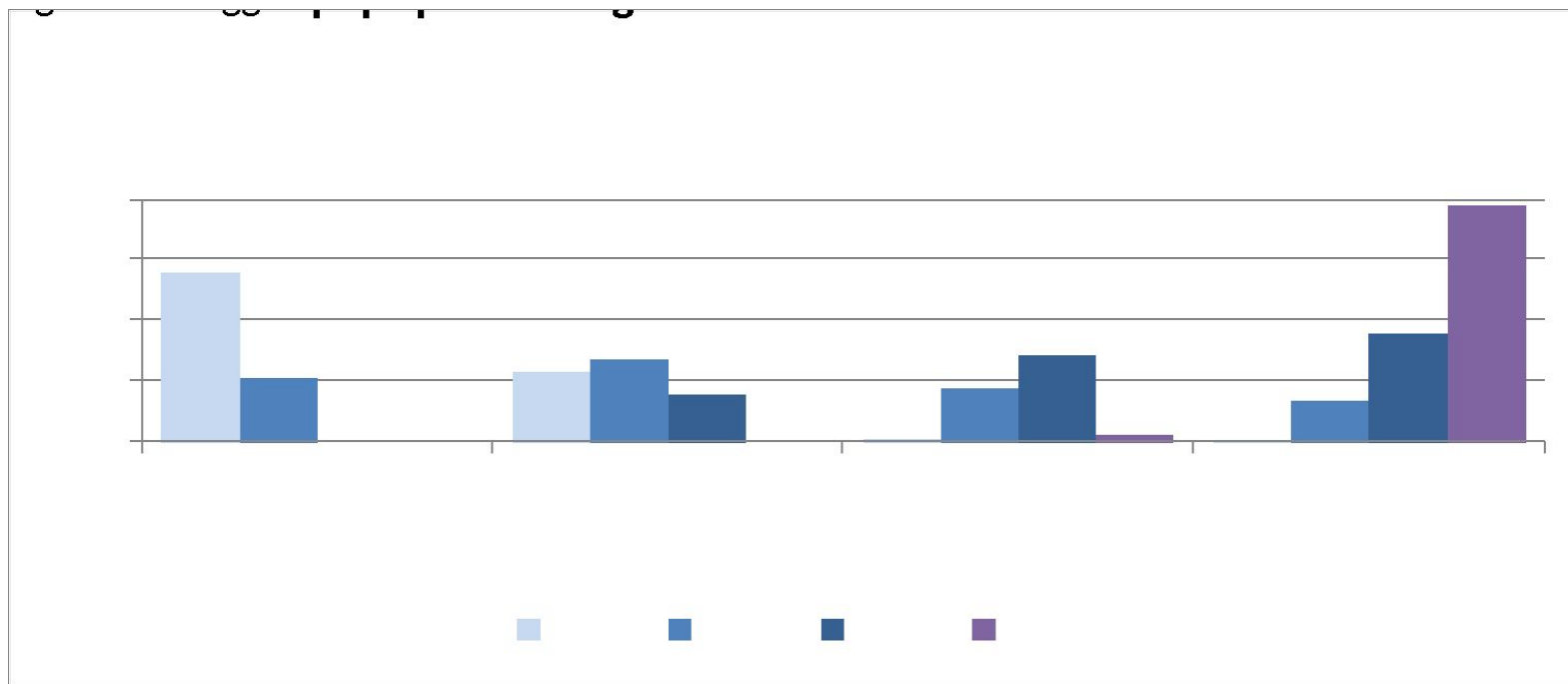




Benchmarking Amministrazione Digitale Locale

Servizi interattivi, innovazione digitale e social PA 2017



**NUMERO DI
SERVIZI**

2014

112

2015

129

2016

146

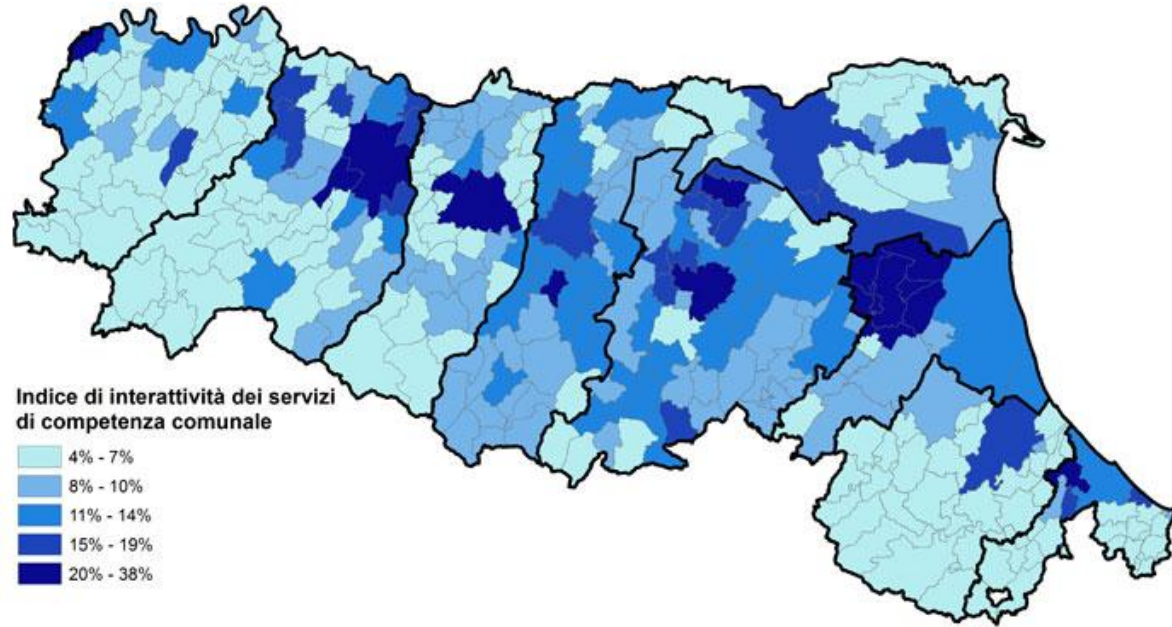
2017

189

Tutti i servizi on line rilevati, indipendentemente dall'ente locale competente per legge ad erogarlo

INDICE DI INTERATTIVITA' DEI SERVIZI COMUNALI

- L'indice più elevato si rileva per **Bologna (38% + 8pp rispetto al 2016)**, seguito da San Pietro in Casale (BO) (33% + 1pp rispetto al 2016).
- Altri 15 comuni sono ad 1/5 del cammino, **avendo superato il 20% di indice di interattività.**



INDICE REGIONALE 2016

8%

INDICE REGIONALE 2017

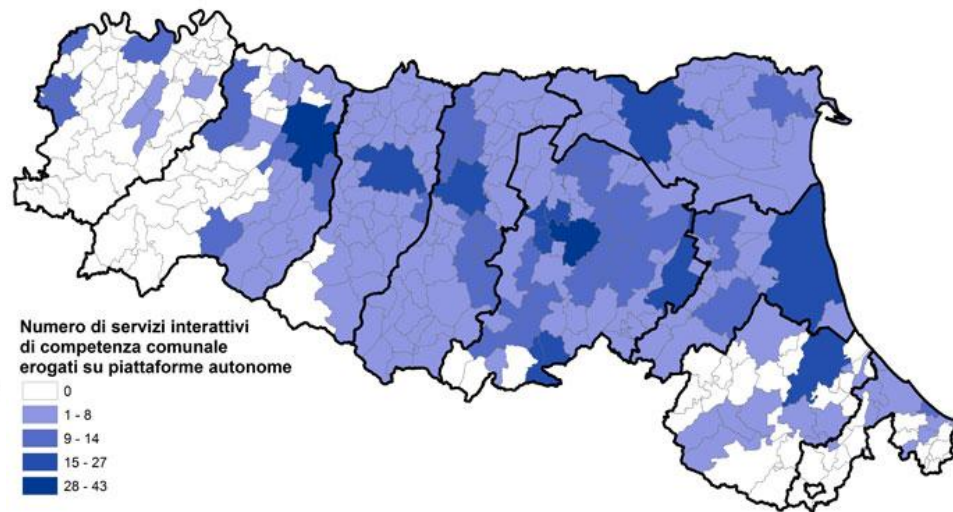
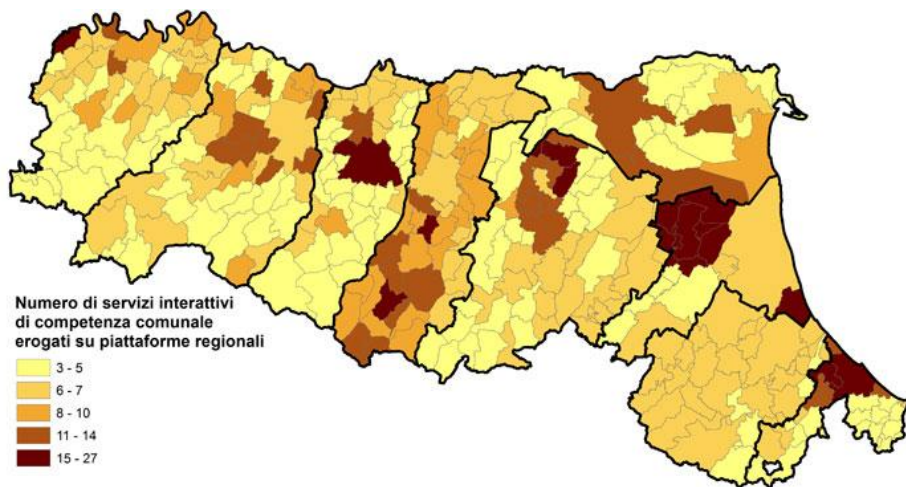
9%

CONFRONTO FRA GRANDI E PICCOLI

	MAX		MIN	
	Comune	Indice	Comune	Indice
Comuni micro (fino a 3.000 ab.)	Sant'Agata sul Santerno	22%	Camugnano	4%
Comuni piccoli (3.000 – 5.000 ab.)	Mezzani	17%	Sarsina	5%
Comuni medi (5.000 – 15.000 ab.)	San Pietro in Casale	33%	Alto Reno terme	5%
Comuni medio-grandi (15.000 – 50.000 ab.)	Santarcangelo di Romagna	23%	Cesenatico; Savignano sul Rubicone	5%
Comuni grandi (> 50.000 ab.)	Bologna	38%	Forlì	8%

- La **dimensione** rappresenta ancora un limite allo sviluppo digitale. Però il divario fra comuni della stessa classe è molto evidente e quindi non si tratta solo di dimensione, ma anche di propensione dei Comuni all'innovazione ed al supporto di enti sovraordinati (Unioni, ecc.). Non a caso alcuni **Comuni anche molto piccoli** hanno un **indice superiore al peggiore dei Comuni grandi e medio-grandi** (ed anche del migliore dei comuni medio-grandi...)
- Rispetto al 2016, 31 Comuni peggiorano l'indice, 138 lo mantengono invariato e **164 lo migliorano**

COME SONO EROGATI I SERVIZI INTERATTIVI COMUNALI



NUMERO DI PIATTAFORME DIVERSE RILEVATE PER I SERVIZI COMUNALI:

PIATTAFORME REGIONALI

9

PIATTAFORME NAZIONALI

4

PIATTAFORME AUTONOME

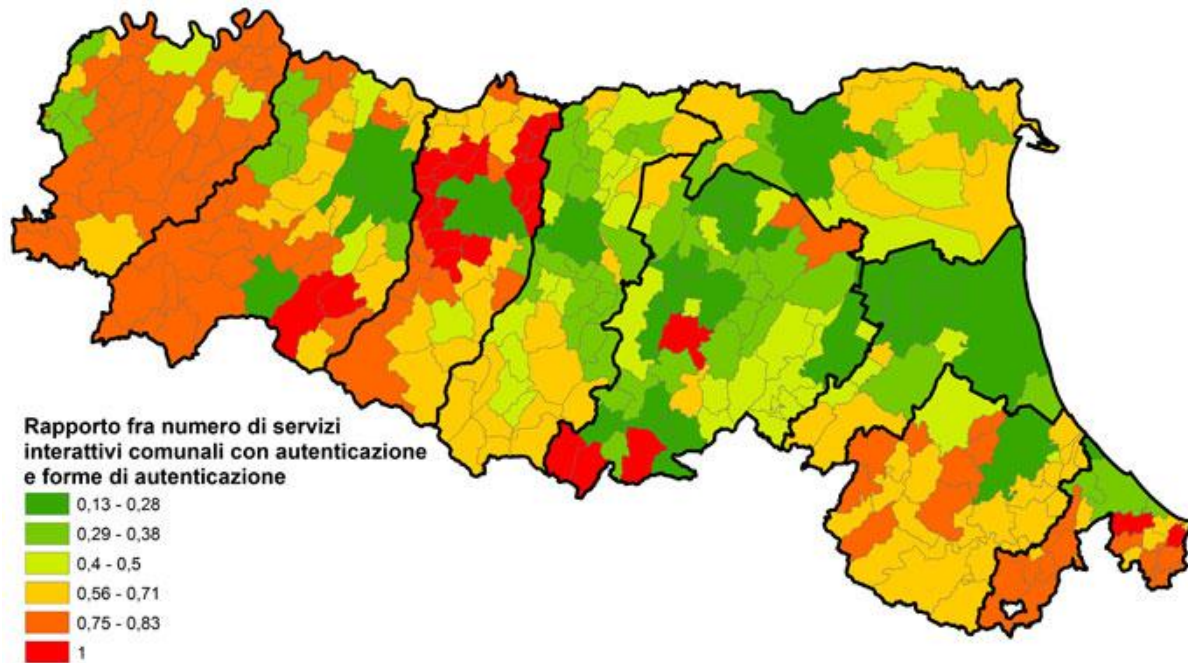
111

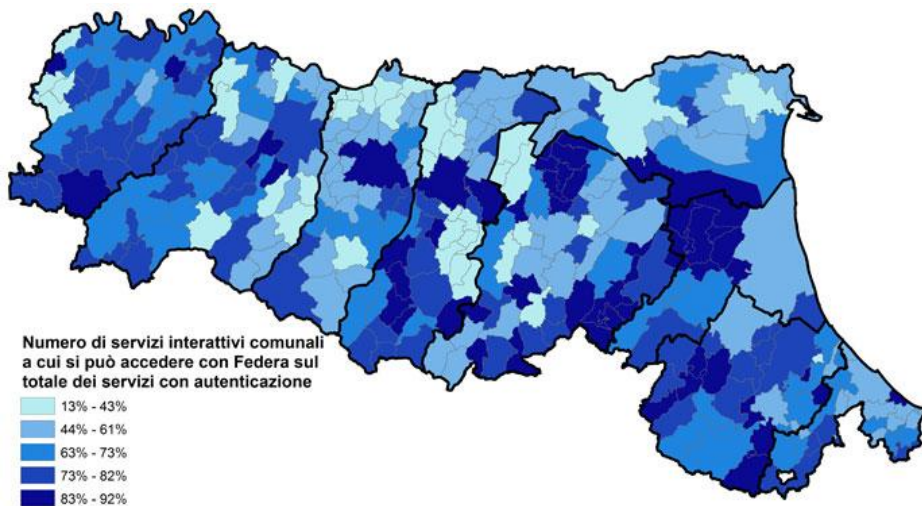
Ogni servizio o quasi ha il suo sistema, anche se la «combinazione» fra più sistemi può essere un beneficio per gli utenti.

Comune con rapporto migliore:
Bologna

Numero di comuni con il rapporto peggiore: **26**

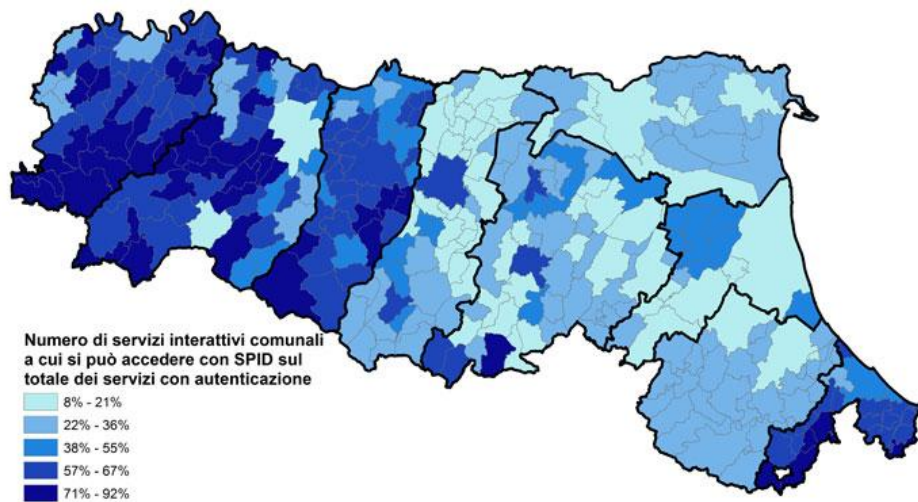
Media regionale: **0,61**





NUMERO MEDIO SERVIZI CON FEDERA

7

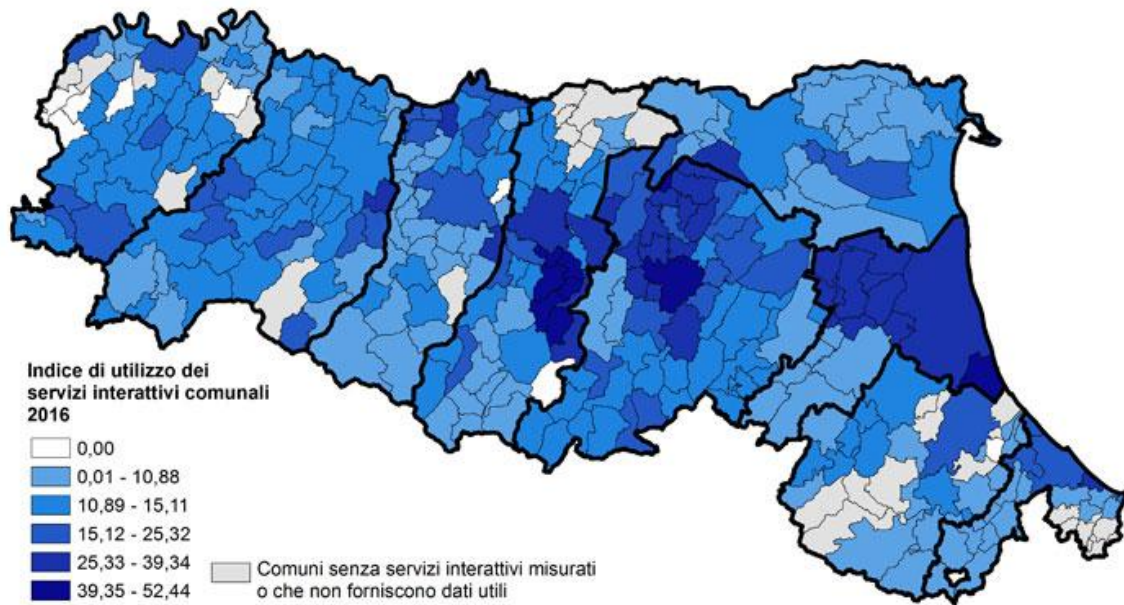


NUMERO MEDIO SERVIZI CON SPID

4

INDICE DI UTILIZZO DEI SERVIZI INTERATTIVI

- Alcune Unioni hanno messo a disposizione dei Comuni servizi interattivi (anche di origine regionale), come l'Unione Terre di Castelli, l'Unione Reno-Galliera e l'Unione Terre d'acqua (fra modenese e bolognese).
- I cittadini di questi territori hanno usato i servizi interattivi messi a disposizione dagli enti locali di riferimento ed alcune scelte hanno inciso decisamente sull'utilizzo dei servizi on line.



INDICE REGIONALE 2015

11,94

INDICE REGIONALE 2016

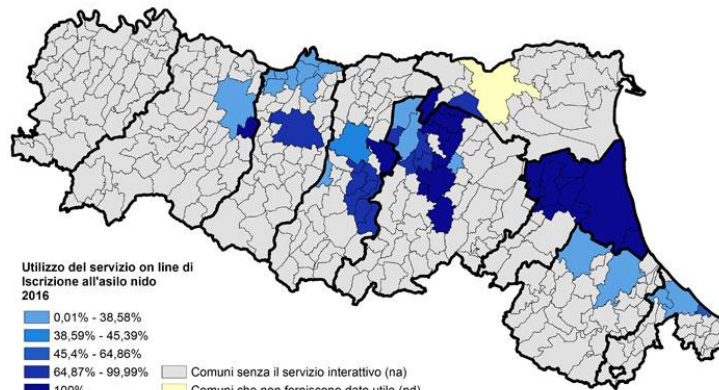
14,66

CONFRONTO 2015-2016	2015	2016	→
Comuni micro (fino a 3.000 ab.)	8,61	10,40	1,79
Comuni piccoli (3.000 – 5.000 ab.)	10,49	11,57	1,08
Comuni medi (5.000 – 15.000 ab.)	13,06	16,12	3,05
Comuni medio-grandi (15.000 – 50.000 ab.)	14,05	19,76	5,71
Comuni grandi (> 50.000 ab.)	19,68	21,12	1,44

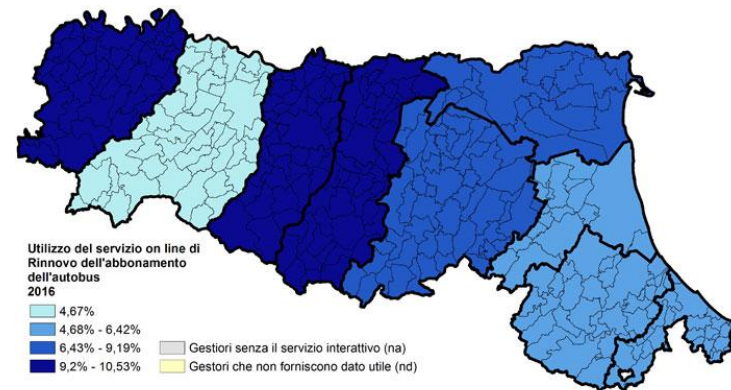
I dati per classe dimensionale dei comuni evidenziano come l'indice di utilizzo sia nettamente migliore in quelli grandi e peggiore in quelli di minore dimensione.

Il risultato migliore si registra per il Comune di Bologna, che raggiunge l'indice di utilizzo più alto: 52,44 per 8 servizi interattivi effettivamente attivati. Gli altri comuni con risultati rilevanti sono 6 comuni dell'Unione Terre di Castelli, Pieve di Cento (BO) e Cervia (RA).

SERVIZI ON LINE PIU' UTILIZZATI DAGLI EMILIANO-ROMAGNOLI

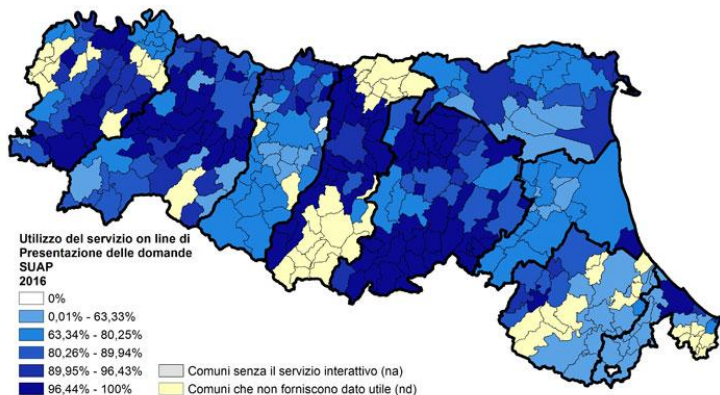


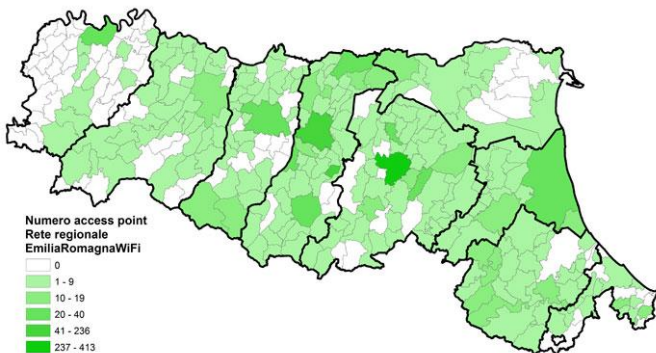
ISCRIZIONE AL NIDO



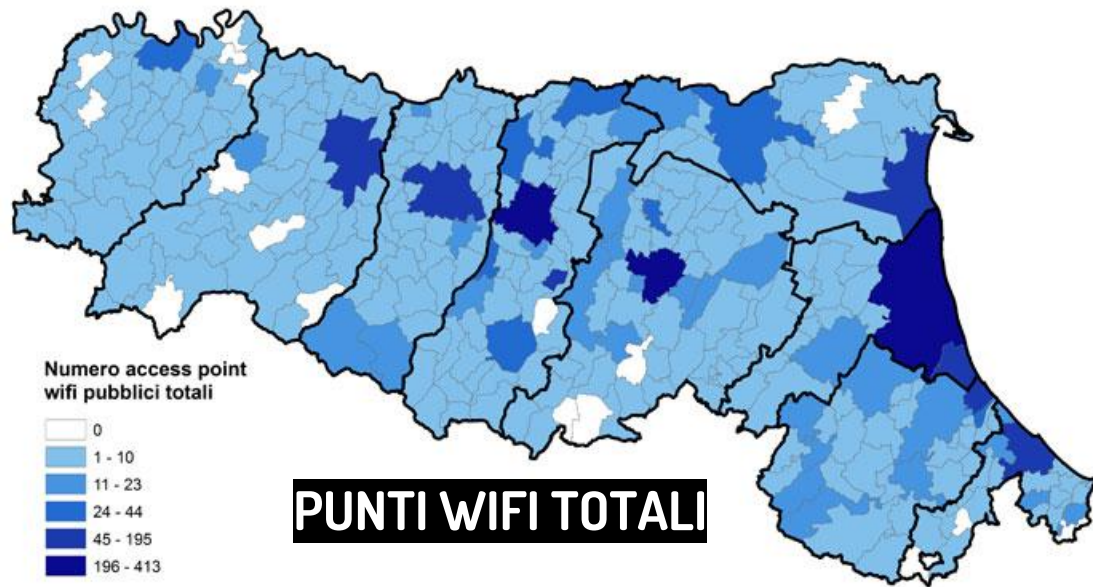
RINNOVO ABBONAMENTO AUTOBUS

DOMANDE SUAP

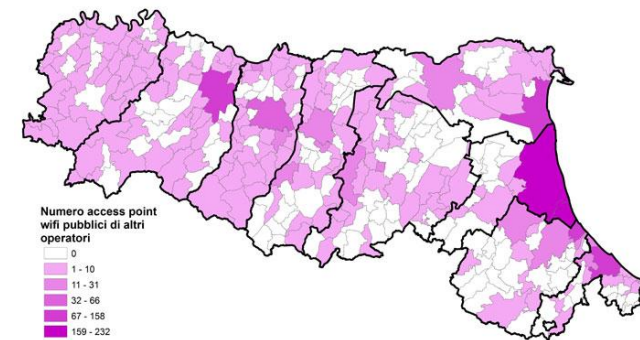




EMILIAROMAGNAWIFI

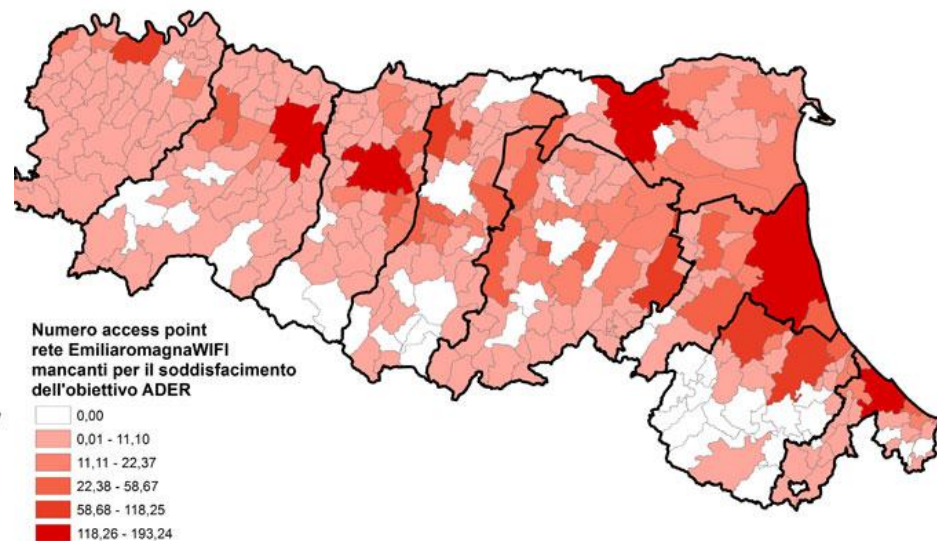
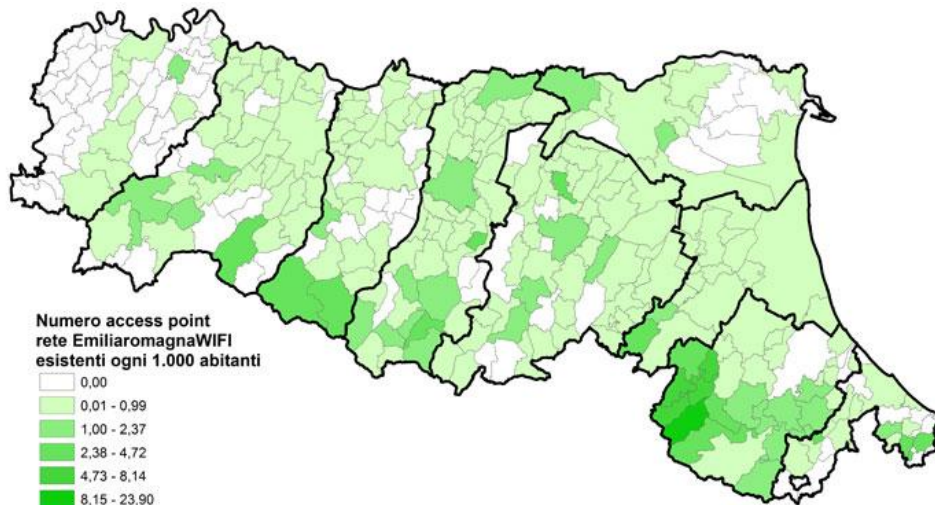


PUNTI WIFI TOTALI



ALTRI PUNTI WIFI

EMILIAROMAGNAWIFI – ADER (1 PUNTO OGNI 1.000 ABITANTI)

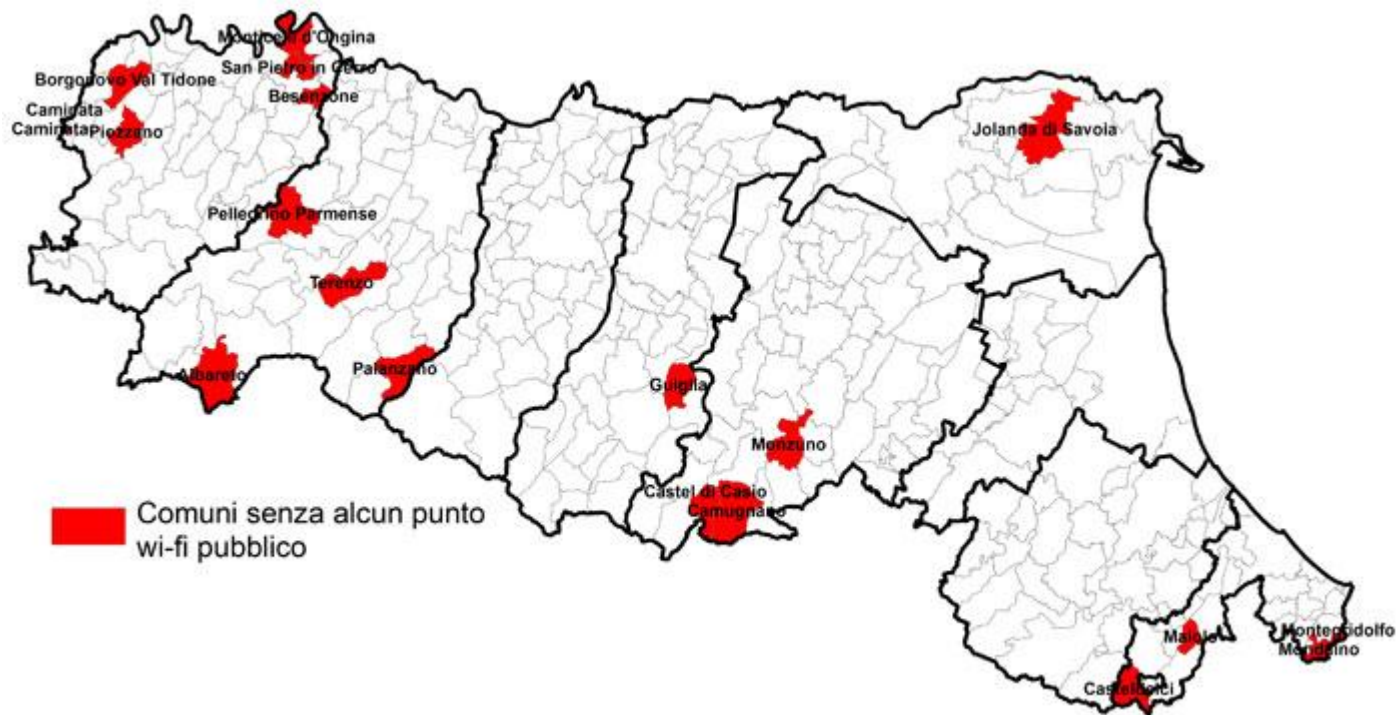


- L'OBIETTIVO E' GIA' STATO RAGGIUNTO IN 46 COMUNI EMILIANO-ROMAGNOLI, FRA CUI BOLOGNA E MODENA
- **Parma, Reggio nell'Emilia e Ravenna** sono i comuni con la maggiore mancanza rilevata (> 150)



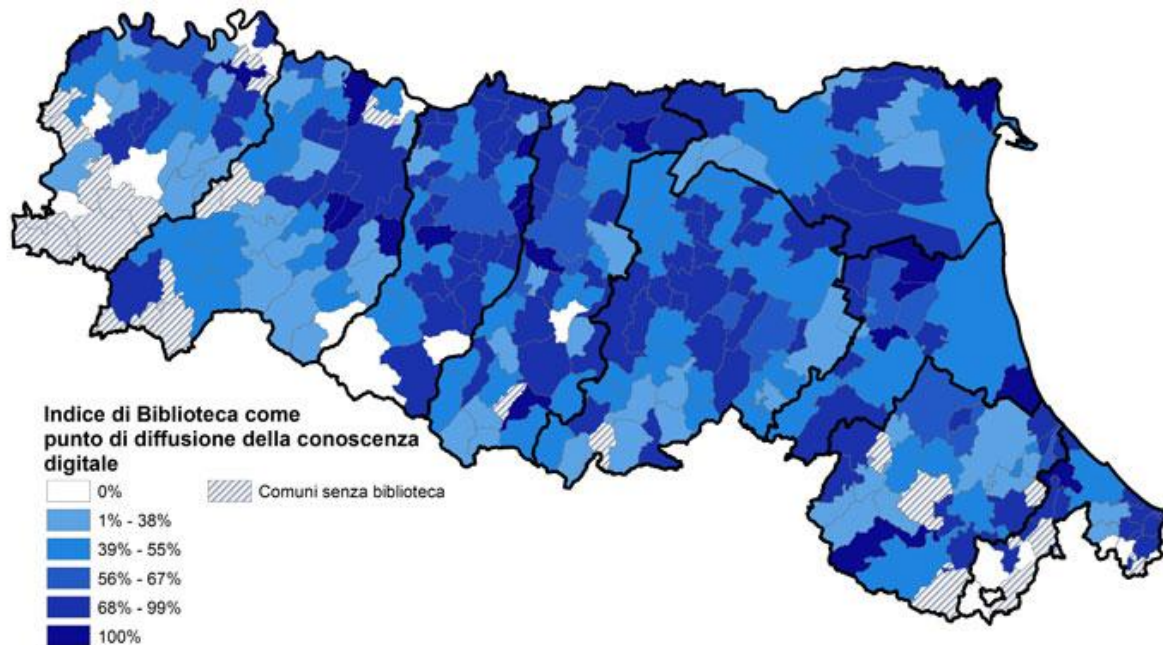
COMUNI SENZA WIFI PUBBLICO

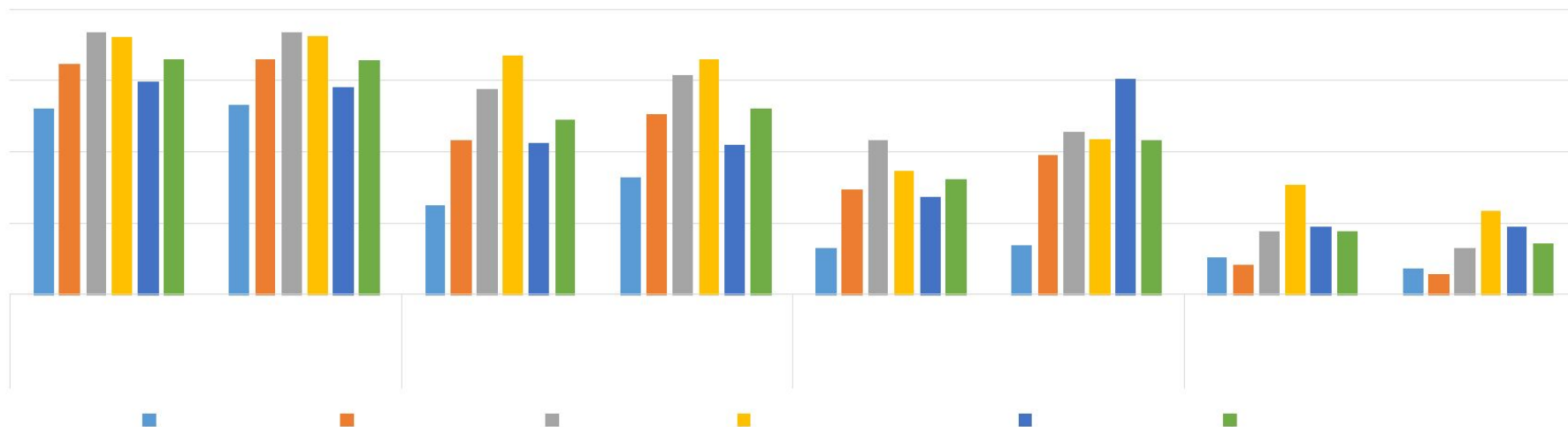
- **19 comuni** (erano **30 nel 2016**) non hanno ancora punti Wi-fi pubblici;
- in questi Comuni risiedono circa **43.450 emiliano-romagnoli** (erano 82.300 nel 2016), pari all'1% popolazione regionale nel 2017



BIBLIOTECHE TOTALI: 432

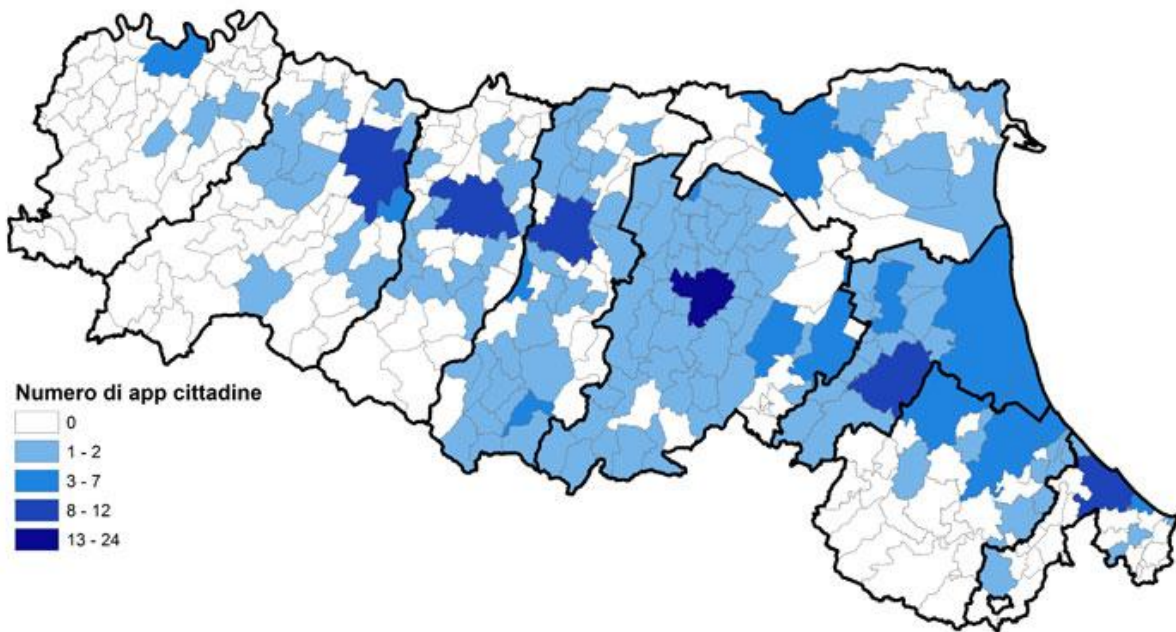
- **CON POSTAZIONI INTERNET: 356**
- **CON WI-FI: 282**
- **CON FACEBOOK: 234**
- **CON FACILITAZIONE: 77**
- **19 Comuni** hanno tutte le biblioteche del loro territorio con tutte le dimensioni analizzate soddisfatte.
- **17 Comuni** hanno tutte le biblioteche **prive di tutte le dimensioni analizzate.**
- **26 Comuni** non sono dotati di **biblioteca** o di un punto di lettura decentrato



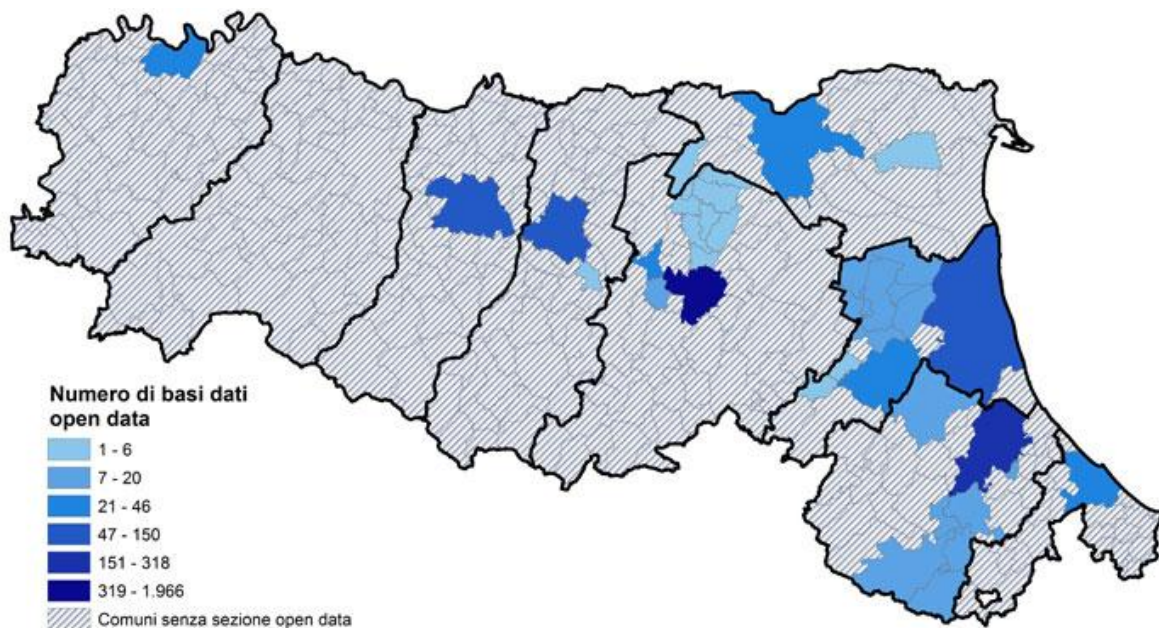


L'indice è decisamente influenzato, per tutte le dimensioni comunali, dalla **disponibilità di postazioni internet per navigare** e dalla **copertura wifi**. Diversamente che per altre misurazioni, anche i **comuni di minore dimensione evidenziano un livello simile a quello degli altri comuni**. La **dimensione nettamente minoritaria**, anche per i comuni di maggiore dimensione, è **l'offerta del servizio di facilitazione digitale**.

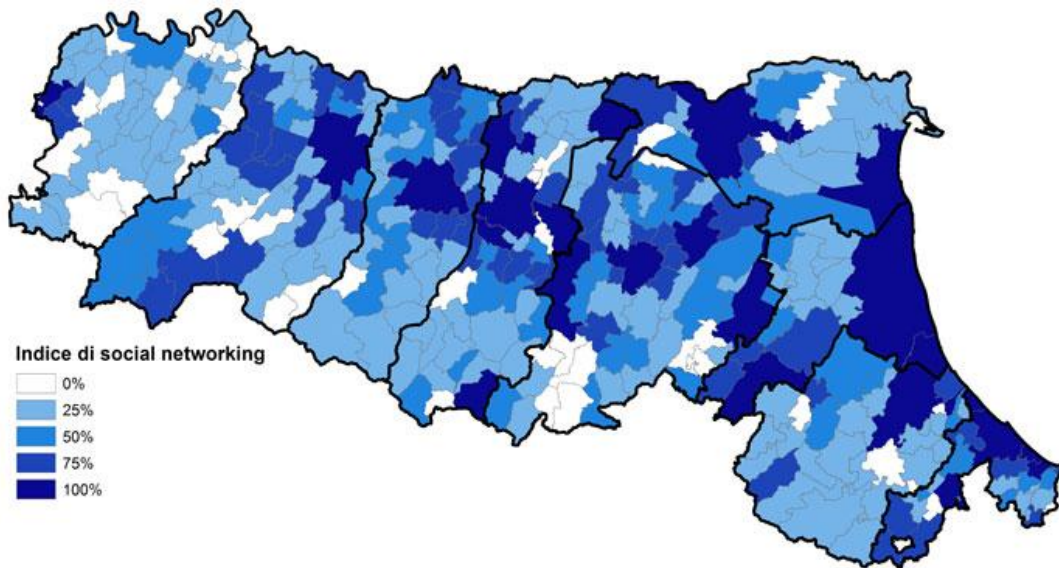
- **146 Comuni (erano 106 nel 2016)** hanno app «cittadine», ossia sono app relative ad un territorio ben definito.
- **20 comuni (erano 17 nel 2016)** hanno app per pagare la sosta con il cellulare (si tratta prevalentemente di comuni di maggiore dimensione o comuni a vocazione turistica)



- I **Comuni** in Emilia-Romagna che mettono a disposizione basi dati in formato open data sono **39, + 20 rispetto al 2016**.
- **Tutti i comuni capoluogo** hanno la sezione open data nel loro sito.
- Il numero delle basi dati e la varietà degli argomenti a cui le stesse si riferiscono è molto variegata: si va dall'unica base dati di Spilamberto (MO) e Cento (FE) alle **1.966 di Bologna**, passando dalle 318 di Cesena e 150 di Modena.



- La maggioranza dei Comuni, pari al 43% (142) è presente su uno solo dei social (fra Facebook, Twitter, Youtube, altri), mentre non sono presenti su alcun social 42 Comuni (13%; -3pp) che per gran parte sono Comuni micro e piccoli.
- **FB si conferma il social network più diffuso:** sono 289 i Comuni che hanno almeno un account su questo social e di questi, 140 Comuni hanno solo l'account FB.



INDICE SOCIALNETWORKING 2016

37%

INDICE SOCIAL NETWORKING 2017

41%

- **La top ten degli account più seguiti** in regione vede la presenza di **7 Comuni capoluogo**. Più oltre nella classifica troviamo Ravenna (11° posto) e Forlì (16° posto), solo Piacenza non ha ancora un proprio account generale.

GLI ACCOUNT HANNO:

BUONA IDENTIFICABILITA'	82%
AGGIORNAMENTO SETTIMANALE	80%
PRESENZA DI COMMENTI IN BACHECA	55%
PRESENZA DI RISPOSTE AI COMMENTI	20%

Nick name pagina FB	Fan 2017
Comune di Bologna Iperbole Rete Civica	50.959
Città di Modena	49.856
Comune di Rimini	41.802
Comune di Reggio nell'Emilia	31.066
Città di Riccione	29.762
Città di Ferrara	19.301
Comune di Cesena	16.502
Città di Parma	11.257
Comune di Formigine	10.777
Comune di Comacchio	10.367

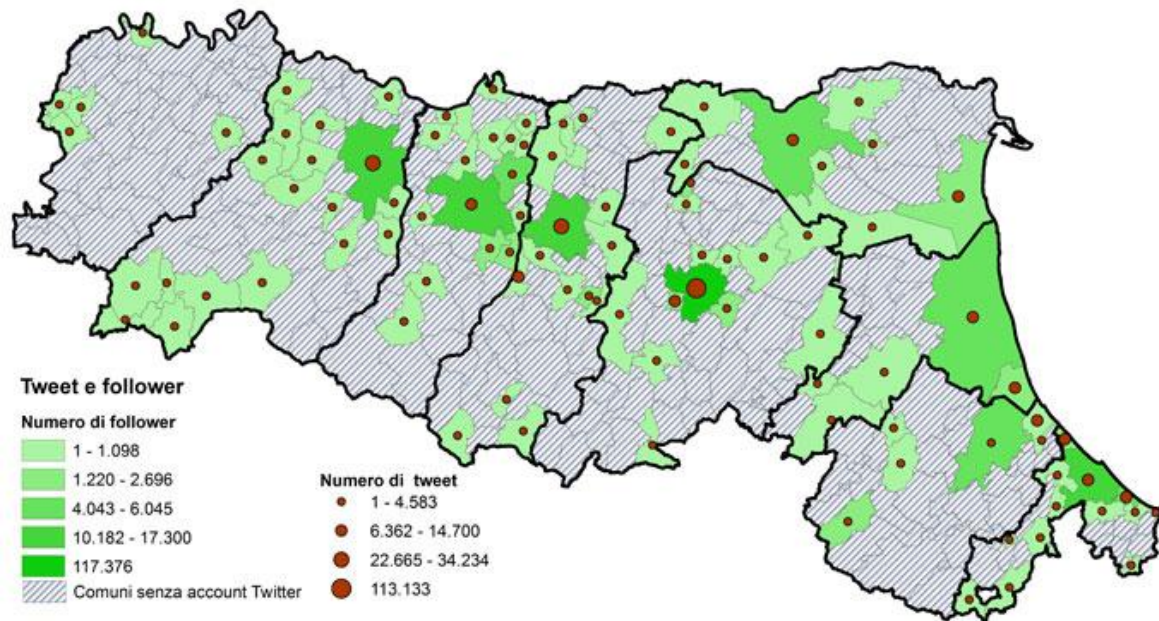
Con oltre 51 mila fan (+44pp) l'account del **Comune di Bologna** rappresenta la pagina FB più seguita tra i Comuni emiliano-romagnoli. La sua bacheca si presenta con una frequenza di aggiornamento più che quotidiana, con informazioni dedicate in prevalenza ad iniziative sul territorio di carattere ludico e culturale. Non mancano i post di carattere informativo (su vari servizi comunali: trasporti, lavori stradali, sicurezza, ecc.) cui il Comune ha però dedicato in modo quasi esclusivo, per la diffusione di tali informazioni, il suo seguitissimo canale Telegram.

The screenshot shows the Facebook profile of 'Comune di Bologna Iperbole Rete Civica'. The profile picture is a green square with a white outline of Bologna and the text 'iperbole la rete civica di bologna'. The cover photo is a promotional image for 'MATCH IT NOW!' featuring a grid of diverse people's faces and the text 'solo 1 su 100.000 è compatibile con te al 100%'. Below the cover photo, there are several logos of partner organizations. The page has 51,696 likes and is followed by 51,368 people. The right sidebar shows a list of municipalities in Bologna and a community section with 9 friends.

Gli account dei comuni emiliano-romagnoli sono caratterizzati da «**piccole dimensioni**»:

- il 74% di essi è seguito da **meno di 1.000 follower**;
- il 45% di essi ha un **numero di tweet inferiore a 1.000**.

Si segnala una prima inversione di tendenza rispetto agli anni precedenti, con una diminuzione di tale percentuale (-9pp) a favore di account con un numero di tweet maggiore di 1.000

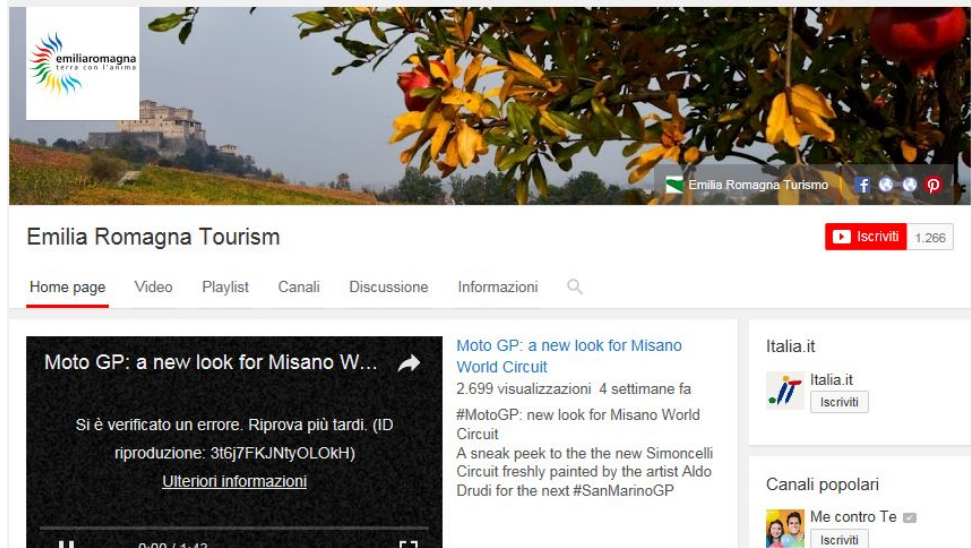


Nel 2017 sono stati rilevati complessivamente **161 canali Youtube (+15pp)**, relativi a **131 enti** emiliano-romagnoli (+12pp), seguiti complessivamente da **12.713 utenti iscritti ai canali (+28pp)**.

Sono 24 (+20pp) i canali con più di 100 iscritti rilevati nel 2017 essi concentrano **l'81% del totale degli iscritti**.

L'incremento più modesto è stato quello della Città di Parma con «solo» +3pp rispetto al 2016.

I canali con più di 100 mila visualizzazioni dei video caricati sono 18 (+29pp): essi concentrano circa il **90% del totale delle visualizzazioni** (dato rilevato per i 66 canali dove tale informazione è ancora visibile).



RECORD VISUALIZZAZIONI IN ER
EMILIA ROMAGNA TOURISM: 2.830.759