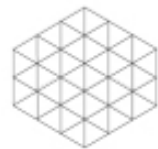




Comune di **Rimini**



LABORATORI *a*PERTI
EMILIA-ROMAGNA // RIMINI




Presentano

Totem & ChatBot

Incontro di tecnologie





**Il progetto nasce nel 2014
all'interno della strategia di innovazione dei
sistemi di comunicazione con i cittadini.
La strategia del Comune è stata quella di creare
un'infrastruttura informativa che partendo dalle
informazioni già presenti nel sito dell'ente
popolasse i contenitori digitali: App e Totem.**



Gli schermi multitouch, installati nelle quattro maggiori piazze cittadine, pur contenendo tutte le informazioni e le novità sulla città, non hanno destato, nel tempo, l'auspicato **interesse nella comunità** sia per alcuni problemi di usabilità che per l'obsolescenza dell'idea: i totem non possono essere usati come 'mega smartphone'

Limiti

- ❖ Si confonde nell'arredo urbanistico
- ❖ Non è chiara la funzione del totem nel contesto urbano
- ❖ Poca luminosità degli schermi
- ❖ Assenza di audio
- ❖ Contenuti che, per come sono mostrati, non catturano l'interesse degli utenti

The background of the slide is a photograph of a fishing net stretched across the sky, with the sun setting over the ocean in the background. The net's ropes create a complex web of lines against the bright, hazy sky. The ocean below shows gentle waves and a small figure in the distance.

Idea

Nel gruppo del CIVIVO DIGITALE e all'interno delle azioni sperimentali legate alla nascita del Laboratorio Aperto è nata quindi l'esigenza di **rivalutare le strutture attive** aggiungendo valore per stimolare l'interesse negli smart users creando **coinvolgimento** e **interazioni** con una nuova tecnologia.

Obiettivi

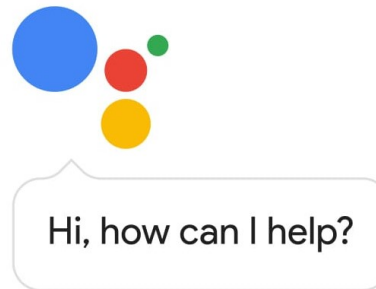
- ❖ Coinvolgimento dei riminesi , turisti, gente di passaggio
- ❖ Promozione eventi, spettacoli, laboratori
- ❖ Informazioni sulle attività dell'Amministrazione Comunale
- ❖ Promuovere la visita e gli eventi dei comuni vicini
- ❖ Promozione del territorio e della cultura
- ❖ Rilanciare la App MyRimini
- ❖ Tracciabilità dati e user experience

Tecnologia CHATBOT

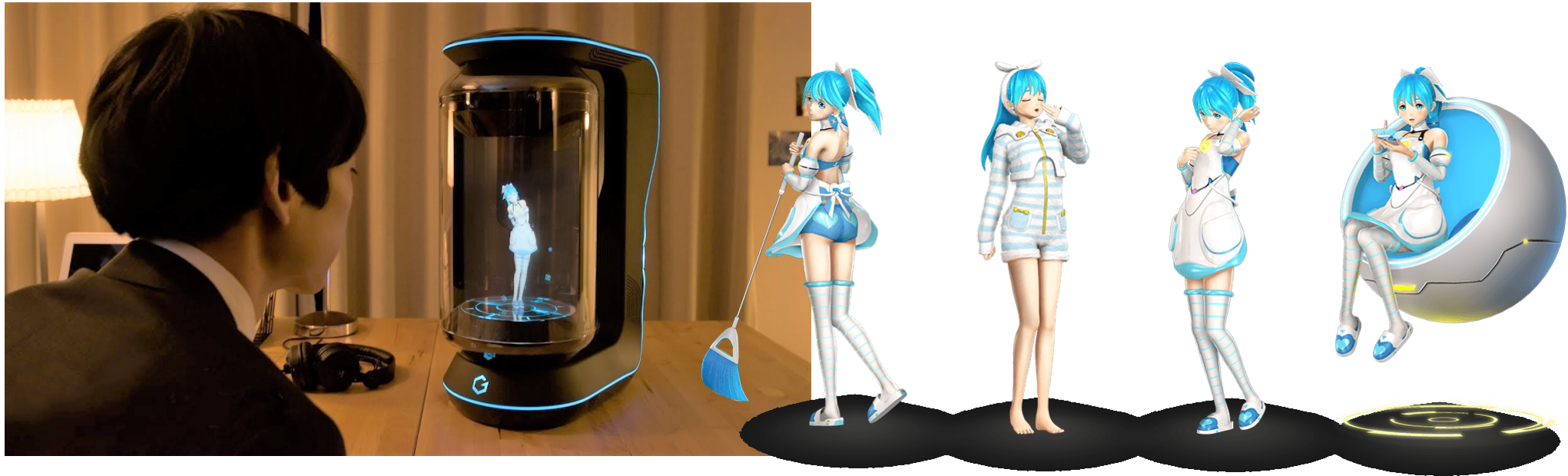
Si tratta di un software progettato per simulare una conversazione con un essere umano in grado di rispondere su una serie di argomenti.

E' una forma di **intelligenza artificiale**.

Tra i **chatbot** in circolazione molto probabilmente conoscerete Siri, l'assistente virtuale per iPhone, iPad e iPod touch, o Google Now, l'assistente virtuale per smartphone e tablet Android. Su Windows 10 ha debuttato un altro **chatbot**: Cortana.



Azuma Hikari, assistente o moglie virtuale?





Restyling dei Totem



*Le porgo i miei saluti
mi conceda la possibilità
di aiutarla.*



*Sono lieto della sua curiosità,
la Domus è la mia casa,
il luogo dove in tempi remoti
operai la mia professione.
Desidera visitarla o avere altre
informazioni?*



*La Domus apre le sue porte
dalle ore*



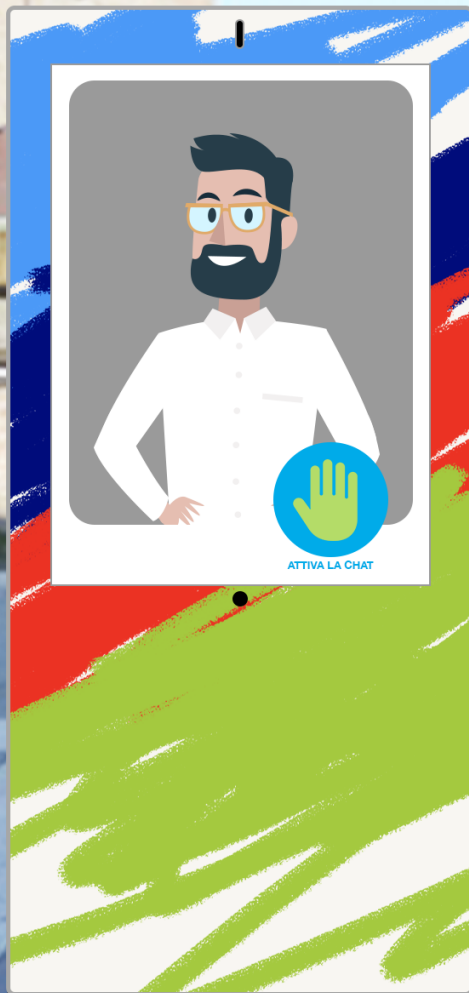
ATTIVA LA CHAT



**Ciao, vorrei sapere che cos'è
la Domus del chirurgo?**



**Si, quali sono gli orari di apertura
e si paga l'ingresso?**



Ambientazione



Conclusioni

«Pensate agli uccelli, poi pensate agli aeroplani. Entrambi volano, ma non hanno nulla in comune se non un'unica caratteristica fondamentale: il fatto che entrambi rispettano i principi dell'aerodinamica, ecco questa è la maniera migliore per paragonare l'intelligenza umana a quella artificiale».

(Yoshua Bengio)